



開館 50周年記念

企画展[アーカイブズ展]

# 歴史を紡いだ

Ono Tomogoro

小

野友五郎

Iwakami Niro

岩

上二郎

Nagakubo Sekisui

長

久保赤水

Kikuchi Kenjiro

菊

池謙二郎

# 茨城の



岩上二郎 写真(個人蔵)  
小野友五郎 写真(広島県立文書館蔵)  
長久保赤水 肖像画(茨城県立図書館蔵 当館寄託)  
菊池謙二郎 写真(茨城県立水戸第一高等学校蔵)

令和6年4月27日(土)~6月23日(日)

休館日▶月曜日(祝日の場合はその翌日) 開館時間▶9:30~17:00(入館は16:30まで)

入館料▶一般350円(290円)/大学生180円(140円)/満70歳以上170円(140円)

\*( )内は20名以上の団体料金

入館無料▶高校生以下/身体障害者手帳、療育手帳、精神障害者保健福祉手帳、

指定難病特定医療費受給者証をお持ちの方と付き添いの方1名

5月9日(日)高齢者(満70才以上)無料/6月1日(土)・2日(日)「歴史館まつり」入館無料

\*会期中、予告なく変更する場合があります。

茨城県立歴史館 〒310-0034 茨城県水戸市緑町2-1-15  
Tel.029-225-4425 <https://rekishikan-ibk.jp/>

同時期開催

昔の暮らし—あそびの変化—/新収蔵品展

令和6年4月23日(木)~6月23日(日)/1階 第4展示室



茨城県立歴史館

企画展[アーカイブズ展]

# 歴史を紡いだ茨城の先人

— 岩上二郎、長久保赤水、菊池謙二郎、小野友五郎 —

歴史館は、昭和49年(1974)の開館から今年で50年目を迎えます。当館は、茨城県史編さん事業を通じて収集した史料の保存と活用を目的の一つとして設立され、文書館(アーカイブズ)と博物館の二つの役割を担います。

本展は、収蔵する資料を活用したアーカイブズ展として企画したものです。はじめに、当館設立の経緯をふり返るとともに、初代館長を務めた岩上二郎の「史料保存」にまつわる功績を紹介します。次に、近年、新たに関係資料を収蔵した長久保赤水、菊池謙二郎、小野友五郎らにスポットを当てます。展示をご覧いただき、本県の先人である彼らが、どのような歴史を紡いだのかを知っていただければ幸いです。

展示構成

- 第1章 歴史館設立の構想
- 第2章 公文書館法と岩上二郎
- 第3章 日本地図の先駆者長久保赤水
- 第4章 水戸学研究に尽くした菊池謙二郎
- 第5章 咸臨丸渡米の功労者小野友五郎

関連イベント

### 【講演会1】「大日本史編纂の先見性」

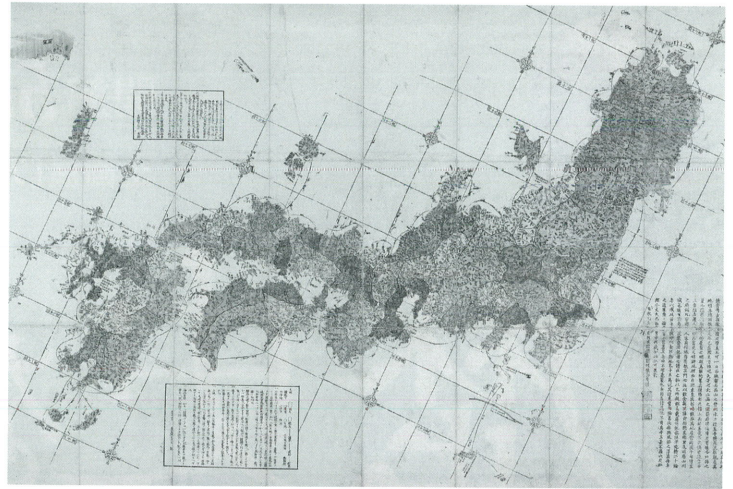
令和6年5月12日(日) 14:00~15:30 当館講堂  
講師▶永井 博(当館特任研究員)  
定員▶150人(要入館券) 事前申込制

### 【講演会2】「近代の幕を開いた誇り高さ テクノクラート、小野友五郎」

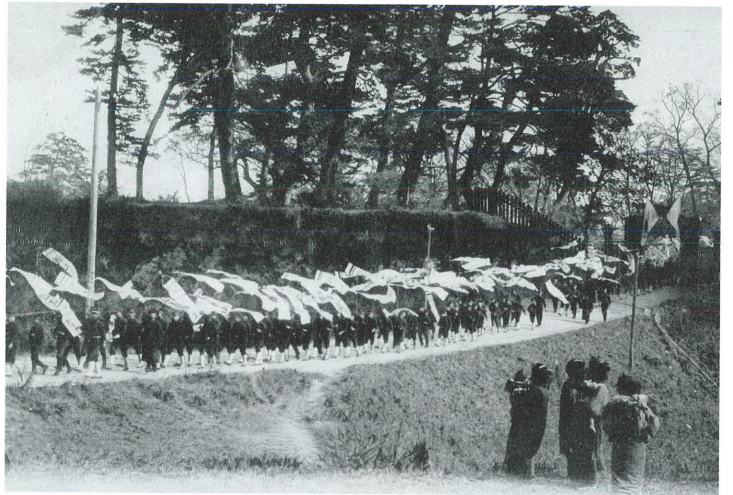
令和6年5月26日(日) 14:00~15:30 当館講堂  
講師▶今泉 寛氏  
(笠間市前教育長 小野友五郎を伝えてゆく会副会長)  
定員▶150人(要入館券) 事前申込制

### 【展示解説】

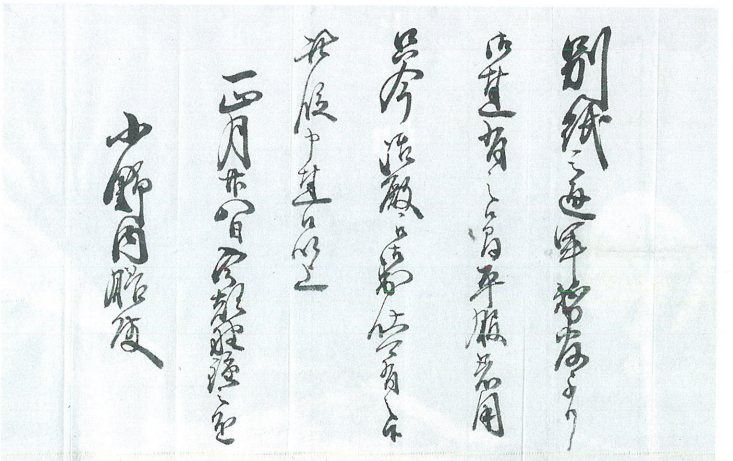
① 4月29日(月)祝 14:00~ ② 5月4日(日)祝 14:00~  
③ 6月16日(日) 14:00~  
第3展示室(要入館券) 担当▶富田 任(当館歴史資料課長)



新刻日本輿地路程全図 1775年(茨城県立図書館蔵・当館寄託)



「水戸中学校門を出る偉人行列」複製ハガキ(当館蔵)



小野内膳(友五郎)海軍出仕・軍務官呼出状(原史料 広島県立文書館蔵)  
※写真資料での紹介となります。

### 同時期開催 「昔のくらし」 「新収蔵品展」

当館が近年収蔵した資料の中から幕末期の天狗党動乱を描いた「那珂湊戦争之図」上下2巻等を展示します。  
[那珂湊戦争之図]より、吉田山薬王院に集結した大発勢(当館蔵)



各種講座

### 古文書相談会

6月2日(日)  
13:00~15:00(1組30分程度)  
事前申込▶電話・メール

### 日曜歴史館「那珂湊反射炉」

6月9日(日) 14:00~15:30 事前申込制  
講師▶鈴木 一義氏(国立科学博物館名誉研究員)

各種イベント

### 歴史館まつり

6月1日(土)、2日(日)

### 土笛づくり体験 ※実費負担

5月19日(日) 13:30~15:30  
定員▶30名 事前申込制

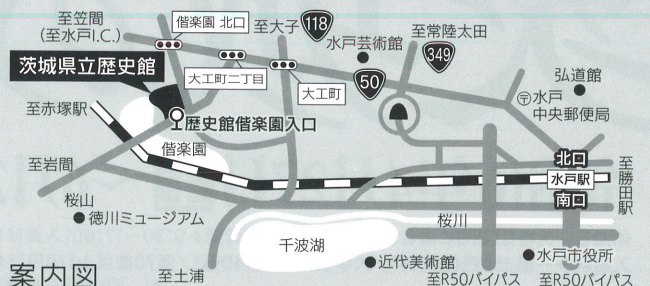
### よろい・かぶと体験

5月5日(日)祝 10:00~12:00  
定員▶30名 事前申込制

### いにしへのピアノ演奏体験

6月16日(日) 11:00~16:00(1人10分程度)  
定員▶20名 事前申込制

### 各お申込みは当館ホームページをご覧ください



### 案内図

◎茨城交通バス(水戸駅北口4番のりば)  
「桜川西団地」行きなど  
借楽園方面行き乗車約10分、  
「歴史館借楽園入口」下車、徒歩2分。  
◎常磐自動車道水戸インターから  
約7km、車で15分。

交通のご案内

